

Meldeleuchte



Beschreibung

Der Betrieb ist mit Gleich- oder Wechselspannung möglich. Eine eingebaute Stromstabilisierung garantiert über den gesamten Spannungsbereich gleichbleibende Helligkeit.

Technische Daten

Kennzeichnung nach Richtlinie

Gas $\text{Ex II 2G Ex db IIC T6 Gb bzw.}$

Staub $\text{Ex II 2D Ex tb IIIC T80°C Db}$

LED-daten
24 V DC, 25 mA
230 V AC, 25 mA

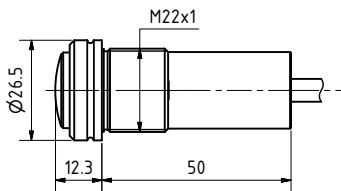
EU-Baumusterprüfbescheinigung BVS 20 ATEX E 091 X

IECEX Certificate of Conformity IECEX BVS 20.0073X

Anschlussleitung
2 · 0,75 mm² einfarbig
3 · 0,75 mm² zweifarbig

Gewinde M22 · 1

Kabellänge 5 m



Farbe	Bestellnummer	ELDAS®-Nr
grün	48-201024-005	
rot	48-202024-005	
weiss	48-203024-005	
blau	48-204024-005	
gelb	48-205024-005	
rot-grün	48-206024-005	
rot-gelb	48-207024-005	

Drucktaster



Beschreibung

Der Schaltkontakt ist als Umschalter ausgeführt; eine Ausführung mit getrenntem Öffner und Schliesser mit 4-adriger Anschlussleitung steht ebenfalls zur Verfügung.

Technische Daten

Kennzeichnung nach Richtlinie

Gas $\text{Ex II 2G Ex db IIC T6 Gb bzw.}$

Staub $\text{Ex II 2D Ex tb IIIC T80°C Db}$

Schaltdaten
24 V DC, 1,5 A, DC-21
250 V AC, 1,5 A, AC-21

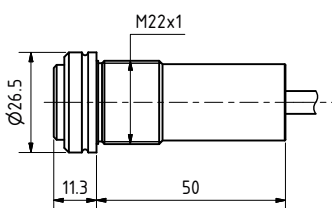
EU-Baumusterprüfbescheinigung BVS 20 ATEX E 091 X

IECEX Certificate of Conformity IECEX BVS 20.0073X

Anschlussleitung 3 · 0,75 mm²

Gewinde M22 · 1

Kabellänge 5 m



Umschaltkontakt NC/NO		
Farbe	Bestellnummer	ELDAS®-Nr
blank	48-100000-005	
grün	48-101000-005	
weiss	48-103000-005	
schwarz	48-107000-005	

Umschaltkontakt mit getrennten Öffner und Schliesser		
Bestellnummer	ELDAS®-Nr	
48-110000-005		

Leuchtdrucktaster



Beschreibung

Acht Leuchtdioden (auch zweifarbig) sorgen für grosse Helligkeit, lange Lebensdauer und geringen Energiebedarf; die Speisung erfolgt durch 24 V DC. Ein Verpolschutz ist eingebaut.

Technische Daten

Kennzeichnung nach Richtlinie

Gas $\text{Ex II 2G Ex db IIC T6 Gb bzw. Ex II 2G Ex db IIB+H}_2 \text{ T6 Gb}$

Staub $\text{Ex II 2D Ex tb IIIC T80}^\circ\text{C Db}$

LED-daten 24 V DC, 1,5 A, DC-21 / 24 V DC, 25 mA
250 V AC, 1,5 A, AC-21 / 230 V AC, 25 mA

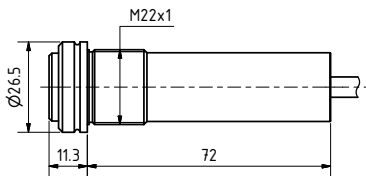
EU-Baumusterprüfbescheinigung BVS 20 ATEX E 091 X

IECEX Certificate of Conformity IECEX BVS 20.0073X

Anschlussleitung 5 · 0,75 mm² einfarbig
6 · 0,75 mm² zweifarbig

Gewinde M22 · 1

Kabellänge 5 m



Farbe	Bestellnummer	ELDAS [®] -Nr
grün	48-301024-005	
rot	48-302024-005	
weiss	48-303024-005	
blau	48-304024-005	
gelb	48-305024-005	



Not-Aus Taste

Beschreibung

Der Kontakt ist ein Zwangsöffner. Wenn die Zwangsöffnungsfunktion nicht gebraucht wird, kann das Gerät auch mit Wechsler oder mit getrenntem Öffner und Schliesser oder mit zwei getrennten Öffnern geliefert werden.

Technische Daten

Kennzeichnung nach Richtlinie

Gas $\text{Ex II 2G Ex db IIC T6 Gb bzw. Ex II 2D Ex tb IIIC T80}^\circ\text{C Db}$

Staub $\text{Ex II 2D Ex tb IIIC T80}^\circ\text{C Db}$

Schaltdaten 24 V DC, 1,5 A, DC-21
250 V AC, 1,5 A, AC-21

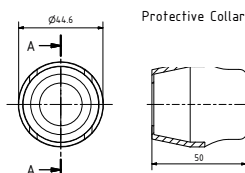
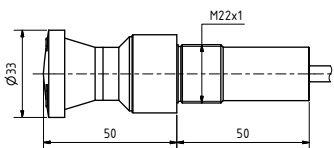
EU-Baumusterprüfbescheinigung BVS 20 ATEX E 091 X

IECEX Certificate of Conformity IECEX BVS 20.0073X

Anschlussleitung 4 · 0,75 mm²

Gewinde M22 · 1

Kabellänge 5 m



Typ	Bestellnummer	ELDAS [®] -Nr
2 getrennte Öffner	48-400000-005	
2 getrennte Schliesser	48-410000-005	
1 Schliesser / 1 Öffner	48-420000-005	

Zubehör	Bestellnummer	ELDAS [®] -Nr
Schutzkragen gelb	48-400000-010-052-010	
Schutzkragen rot	48-400000-010-052-020	

Schlagtaster



Beschreibung

Die Ausführung mit 2 oder 3 Stellungen kann auch tastend oder rastend, sowie rastend aber mit zwei getrennten Kontaktelementen geliefert werden.

Technische Daten

Kennzeichnung nach Richtlinie

Gas $\text{Ex II 2G Ex db IIC T6 Gb bzw.}$

Staub $\text{Ex II 2D Ex tb IIIC T80°C Db}$

Schaltdaten
24 V DC, 1,5 A, DC-21
250 V AC, 1,5 A, AC-21

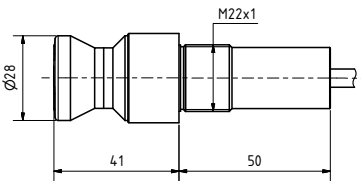
EU-Baumusterprüfbescheinigung BVS 20 ATEX E 091 X

IECEX Certificate of Conformity IECEX BVS 20.0073X

Anschlussleitung 3 · 0,75 mm²

Gewinde M22 · 1

Kabellänge 5 m



Bestellnummer ELDAS®-Nr

2 getrennte Öffner	48-470000-005
2 getrennte Schliesser	48-480000-005
1 Schliesser / 1 Öffner	48-490000-005

Ziffernanzeige



Beschreibung

Durch die geringe Stromaufnahme kann der Anschluss z.B. direkt an die 24-Volt-Ausgänge einer SPS erfolgen. Die superhellen LED-Siebensegmentanzeigen sind durch einen speziellen Farbfilter auch in heller Umgebung lesbar.

Technische Daten

Kennzeichnung nach Richtlinie

Gas $\text{Ex II 2G Ex db IIC T6 Gb bzw.}$

Staub $\text{Ex II 2D Ex tb IIIC T80°C Db}$

Schaltdaten
24 V DC, 1,5 A, DC-21
250 V AC, 1,5 A, AC-21

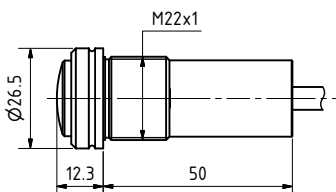
EU-Baumusterprüfbescheinigung BVS 20 ATEX E 091 X

IECEX Certificate of Conformity IECEX BVS 20.0073X

Anschlussleitung 9 · 0,75 mm²

Gewinde M22 · 1

Kabellänge 5 m



Bestellnummer

ELDAS®-Nr

Ziffernanzeige 7S	48-850000-005
-------------------	---------------

Signalgeber SD16



Beschreibung

Der explosions sichere Signalgeber vereint eine kleine Bauform, mit einer geringen Stromaufnahme und einer hohen Lautstärke (>90 dB[A]). Der Signalgeber aus Edelstahl ist vergussgekapselt, der Schall wird piezoelektrisch über einen eigensicheren Stromkreis im Innern erzeugt. Mit einem durchdringenden Dauerton oder wahlweise mit einem an- und abschwellenden Ton wird auf Gefahren und Störungen in explosionsgefährdeten Bereichen aufmerksam gemacht. Auch bei Umgebungsgeräuschen ist das akustische Signal nicht überhörbar.

Technische Daten

Kennzeichnung nach Richtlinie

Gas $\text{Ex II 1G Ex ia IIB T6, T5 Ga}$
 $\text{Ex II 2G Ex mb [ia Gb] IIB T6, T5 Gb}$

Staub $\text{Ex II 2D Ex ia IIIC T85°C Db}$
 $\text{Ex II 2D Ex mb [ia Db] IIIC T85°C Db}$

Schaltdaten 24 V DC

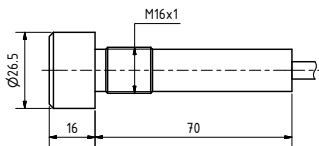
EU-Baumusterprüfbescheinigung PTB 24 ATEX 2002 X

IECEX Certificate of Conformity IECEX PTB 24.0017X

Anschlussleitung 3 · 0,75 mm²

Gewinde M16 · 1

Kabellänge 5 m



	Bestellnummer	ELDAS®-Nr
SD16	48-650024-005	

Potentiometer



Beschreibung

Die Ausführung ist erhältlich mit verschiedenen ohmschen Widerständen. Der Drehknopf des Potentiometers bewegt sich auf einer Skala von 0 bis 10 in einem 270° Bereich.

Technische Daten

Kennzeichnung nach Richtlinie

Gas $\text{Ex II 2G Ex db IIC T6 Gb bzw.}$

Staub $\text{Ex II 2D Ex tb IIIC T80°C Db}$

Schaltdaten 24 V DC, 0,5 W

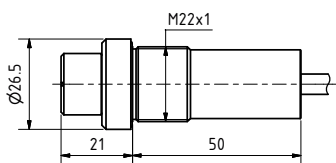
EU-Baumusterprüfbescheinigung BVS 20 ATEX E 091 X

IECEX Certificate of Conformity IECEX BVS 20.0073X

Anschlussleitung 4 · 0,5 mm²

Gewinde M22 · 1

Kabellänge 5 m



	Bestellnummer	ELDAS®-Nr
Widerstand 1 kΩ	48-900001-005	
Widerstand 4,7 kΩ	48-900002-005	
Widerstand 10 kΩ	48-900003-005	

Magnetschalter MS 16



Beschreibung

Die Magnetschalter sind für gas- und staubexplosionsgefährdete Bereiche als auch für Grubenbaue (schlagwettergefährdete Bereiche) zertifiziert. Sie bestehen aus einem druckfest gekapselten Edelstahlgehäuse mit einem eingebauten und vergossenen Reedkontakt (hermetisch in einem Glasrohr verschlossen).

Technische Daten

Kennzeichnung nach Richtlinie

Gas $\text{Ex II 2G Ex db IIC T6 Gb bzw. Ex I M2 Ex db I Mb}$

Staub $\text{Ex II 2D Ex tb IIIC T80°C Db}$

Schaltdaten
24 V DC, 1,5 A, DC-21
250 V AC, 1,5 A, AC-21

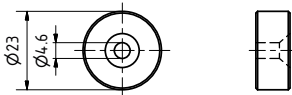
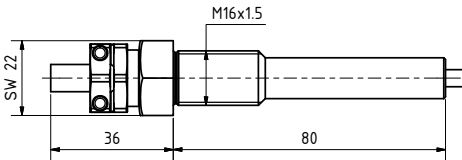
EU-Baumusterprüfbescheinigung PTB 20 ATEX 1012

IECEX Certificate of Conformity IECEX PTB 20.022

Anschlussleitung 3 · 0,75 mm²

Gewinde M16 · 1,5

Kabellänge 5 m



Typ	Bestellnummer	ELDAS®-Nr
monostabil	48-700000-005	
bistabil	48-710000-005	

Lieferung mit Magnet und zwei Muttern

Zubehör	Bestellnummer	ELDAS®-Nr
Ringmagnet	48-700000-010-050	

Drehschalter



Beschreibung

Die Ausführung mit 2 oder 3 Stellungen kann auch tastend oder rastend, sowie rastend aber mit zwei getrennten Kontaktelementen geliefert werden.

Technische Daten

Kennzeichnung nach Richtlinie

Gas $\text{Ex II 2G Ex db IIC T6 Gb bzw. Ex I M2 Ex db I Mb}$

Staub $\text{Ex II 2D Ex tb IIIC T80°C Db}$

Schaltdaten
24 V DC, 1,5 A, DC-21
250 V AC, 1,5 A, AC-21

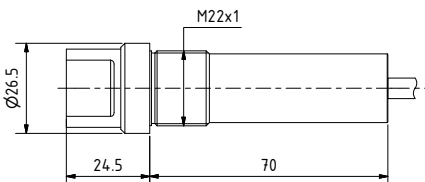
EU-Baumusterprüfbescheinigung BVS 20 ATEX E 091 X

IECEX Certificate of Conformity IECEX BVS 20.0073X

Anschlussleitung 3 · 0,75 mm²

Gewinde M22 · 1

Kabellänge 5 m



Typ	Bestellnummer	ELDAS®-Nr
2 Stellung, 4 · 0,75 mm ²	48-500000-005	
3 Stellung, 5 · 0,75 mm ² , Rastwinkel 90°	48-510000-005	